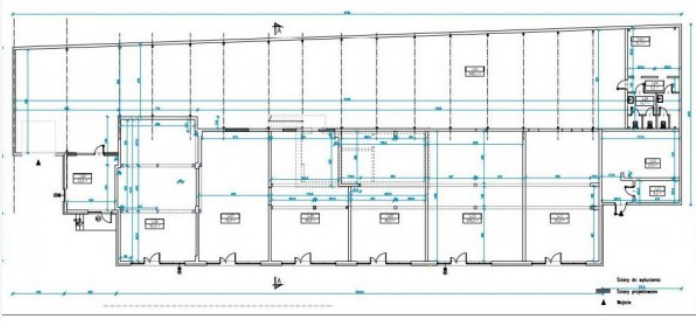


Gdańsk Wrzeszcz, ul. Stanisława Wyspiańskiego

Lokal handlowy, sklep na wynajem

Dane nieruchomości:

Numer oferty:	DH520821
Powierzchnia:	157,00 m ²
Pow. działki:	1 500,00 m ²
Liczba pokoi:	1
Piętro/Pięter	0/1
Cena za m ² :	60 zł
Cena:	9438 zł

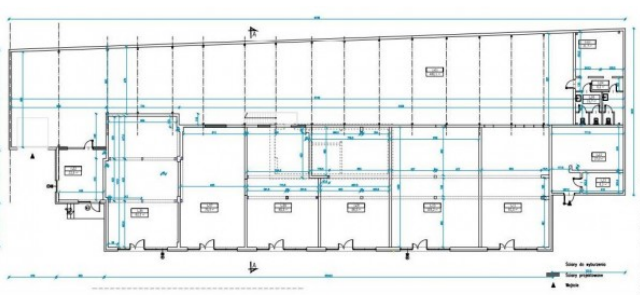


Opis nieruchomości:

Parterowy lokal handlowo-usługowy na wynajem we Wrzeszczu. Doskonałe położenie. Lokal nadający się na każdą działalność biurową i usługową. Przed budynkiem miejsca parkingowe.

Możliwość wynajęcia jeszcze 2-giej podobnej powierzchni

Ogrzewanie z miasta.



Więcej szczegółów na temat oferty DH520821 pod adresem [adres serwisu](#) lub u agenta.